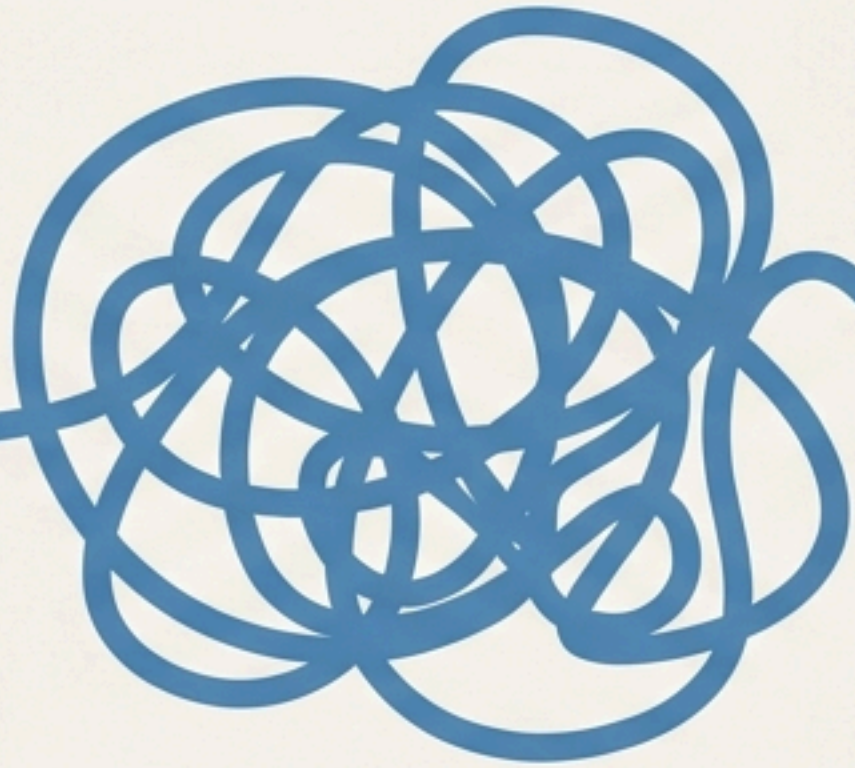




# Proyecto de Mediación Escolar

Fomentando la convivencia a través de la ayuda entre iguales.

# El paradigma del conflicto: Aprender a convivir



## El Contexto

Todos somos seres “sociales”.  
Pasamos la mayor parte de nuestras  
vidas con otras personas.



## La Realidad

No pasa nada por tener conflictos. Lo  
importante es aprender a entenderse  
con los otros y saber solucionarlos.

# ¿Qué es el Programa de Mediación?

Un equipo de voluntarios que conforman una red de ayuda entre iguales (infantil y juvenil).

## El Equipo de Mediadores



### Apoyo

Apoyan a compañeros en situaciones de debilidad, aislamiento o dificultades de integración.



### Intervención

Ayudan a solucionar los conflictos que surgen en el patio escolar.



### Acompañamiento

Asisten a los más desfavorecidos para que no se sientan indefensos.

# La “Anatomía” de un Mediador Escolar



**REGLA DE ORO: NO son responsables de dar una solución. Facilitan el diálogo para que las partes alcancen su propio acuerdo.**

# Límites de actuación: Conflicto vs. Violencia

## Territorio del Mediador



### Intervienen en:

- 😊 Problemas puntuales de integración (aislamiento, rechazo)
- 😊 Enfrentamientos livianos (pequeñas discusiones, insultos)
- 😊 Malentendidos y rumores
- 😊 Pequeñas extorsiones

## Territorio del Adulto



### Derivan inmediatamente en:

- ⚠️ Situaciones donde el conflicto ha trascendido y se ha intentado solucionar con violencia física o acoso continuado.
- ⚠️ La gestión queda a cargo exclusivo de un adulto.

# El Ecosistema del Patio: ¿Cómo operan?

## Normalidad



Están en el patio jugando habitualmente con sus amigos. No son vigilantes.

## Activación

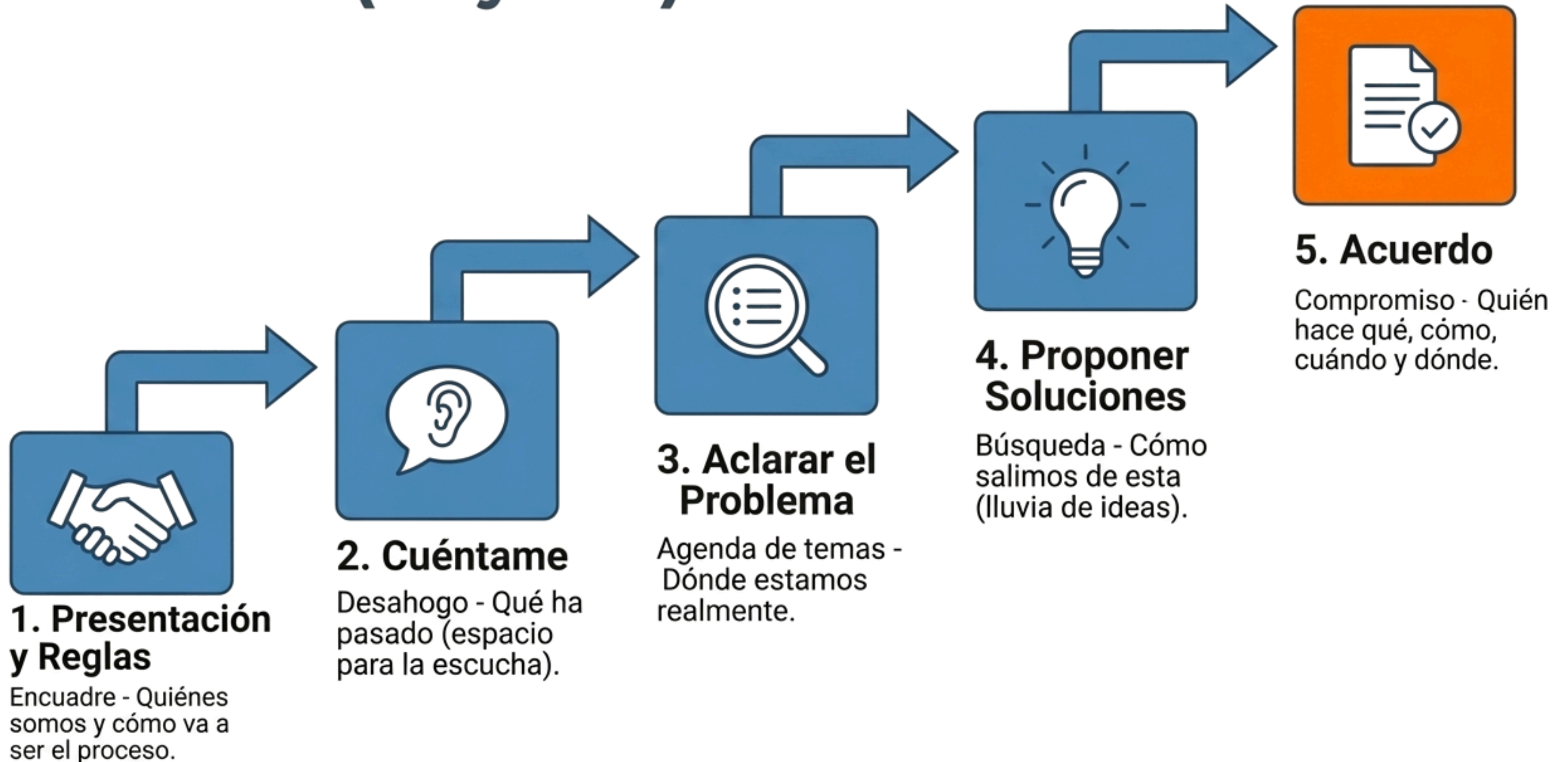


Solo actúan cuando surge un conflicto entre dos niños de su nivel y estos piden ayuda. Promueven la mediación proactivamente.



Las mediaciones se realizan siempre en presencia y bajo la vigilancia del profesor de patio patio. En infantil, coinciden directamente con su tutor.

# El Camino de Resolución: Fases de la Mediación (Mayores)



# Las 4 Preguntas Clave: Mediación Simplificada (Pequeños)

**¿Qué ha  
pasado?**

**¿Cómo te  
sientes?**

**¿Qué  
necesitas?**

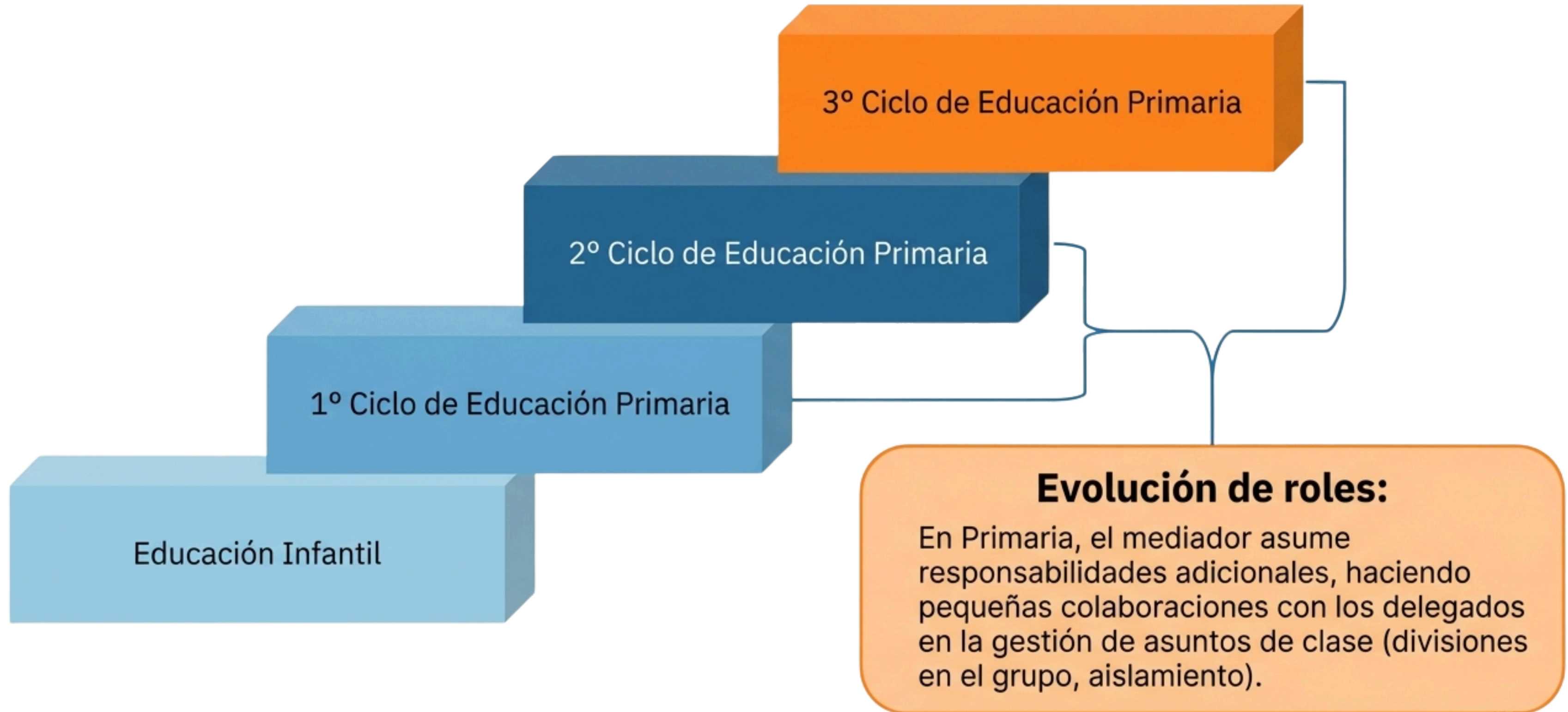
**¿Cómo lo  
solucionamos?**  
(Propuestas y acuerdos)



**Apoyo del  
Adulto:**

El profesor ayuda a seguir y recordar estos pasos si los alumnos se bloquean o surgen problemas.

# Plan de Implantación: Creciendo con el Programa



# El Impacto Profundo: Un Ecosistema de Habilidades

Con el programa conseguimos mucho más que resolver disputas.  
Formamos mejores personas.



